

Váš dopis č.

0744-19-238

Ze dne

25. 7. 2019

Naše č.

2638/19-RSMBRNO

Datum

6. 8. 2019

MORAVIA CONSULT Olomouc a.s.

Legionářská 1085/8

Olomouc

779 00

Vyřizuje

Jana Lubinová

Regionální správa majetku | technické oddělení

T 725 716 689

E lubinova@rsm.cd.cz

## Vyjádření k existenci inženýrských sítí a zařízení v majetku RSM Brno

### Identifikační údaje stavby/akce:

Název: „Zřízení a rekonstrukce EOv v žst. Červenka a Zábřeh na Moravě“

Umístění: k.ú. Červenka (621030) a k.ú. Zábřeh na Moravě (789429)

Investor/objednatel: Správa železniční dopravní cesty, s.o., Dlážďená 1003/7, 110 00 Praha 1,  
Stavební správa východ, Nerudova 1, 779 00 Olomouc

Žadatel: MORAVIA CONSULT Olomouc a.s., Legionářská 1085/8, 779 00 Olomouc

Účel: Podklady budou použity pro zpracování projektové dokumentace.

Vážení,

k Vaší žádosti doručené dne 26. 7. 2019 Vám sdělujeme, že na předmětném území dotčeném výše uvedenou stavbou/akcí, dle předložené dokumentace, se nacházejí inženýrské sítě a zařízení v majetku RSM Brno, organizační složka ČD, a.s. – viz přílohy.

S pozdravem



Bc. Dušan Ducho

ředitel Regionální správy majetku Brno



České dráhy, a.s.

Regionální správa majetku Brno

Kounicova 26

611 43 Brno



**Příloha**

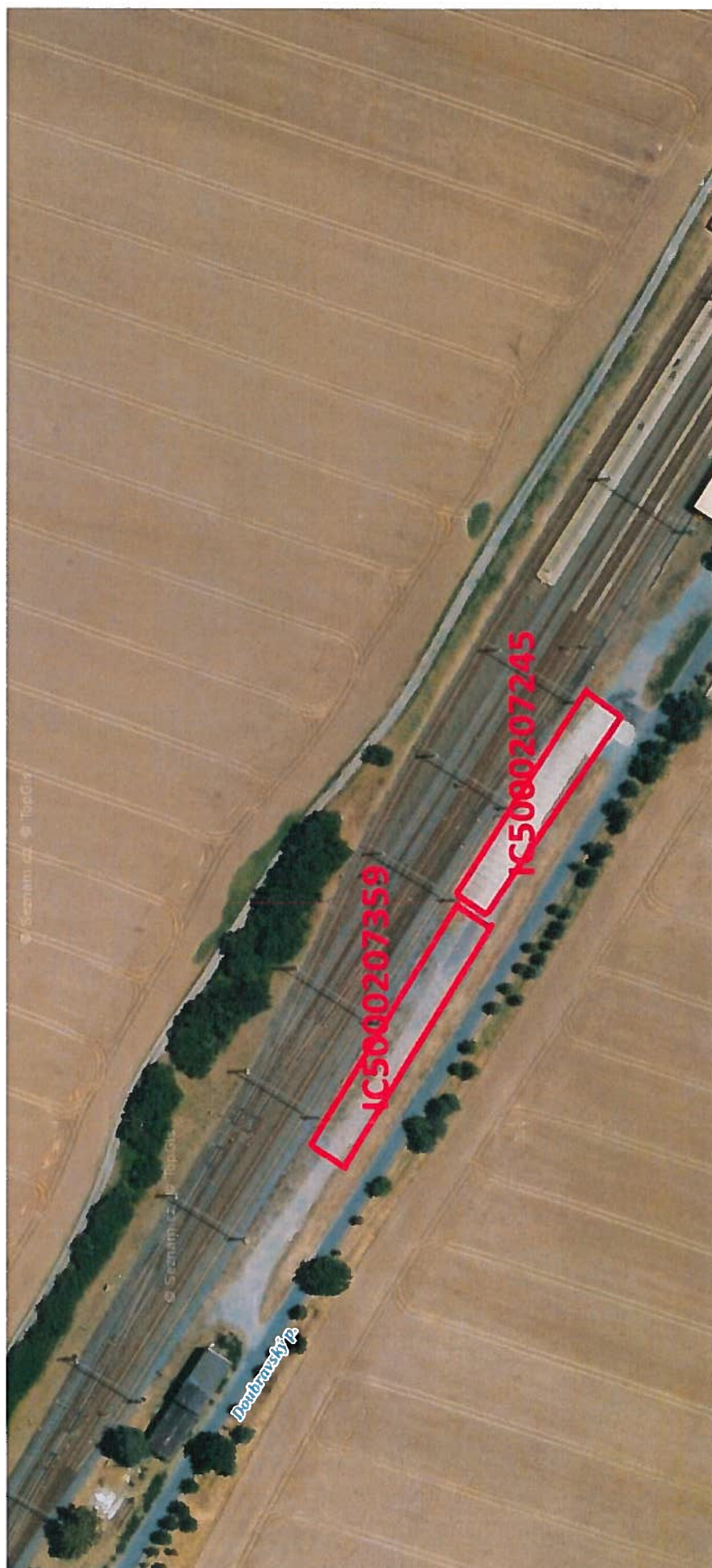
- 1. a) - IC5000206724 Červenka – plot bet. ocel;
  - 1. b) - IC5000207359 Červenka – plocha zpevněná;
  - IC5000207245 Červenka – plocha zpevněná dlážděná;
  - 2. - IC5000207254 Zábřeh n.M. – plochy nákladiště;
  - IC7100006676 Zábřeh n.M. – kanalizace dešťová Kleinovo skl.;
  - IC7100006675 Zábřeh n.M. – kanalizace splašková Kleinovo skl.,
  - IC7100006670 Zábřeh n.M. – plynovodní přípojka Kleinovo skl.,
  - IC7100006677 Zábřeh n.M. – vodovodní přípojka Kleinův sklad.,
- vše uvedené viz zákresy.

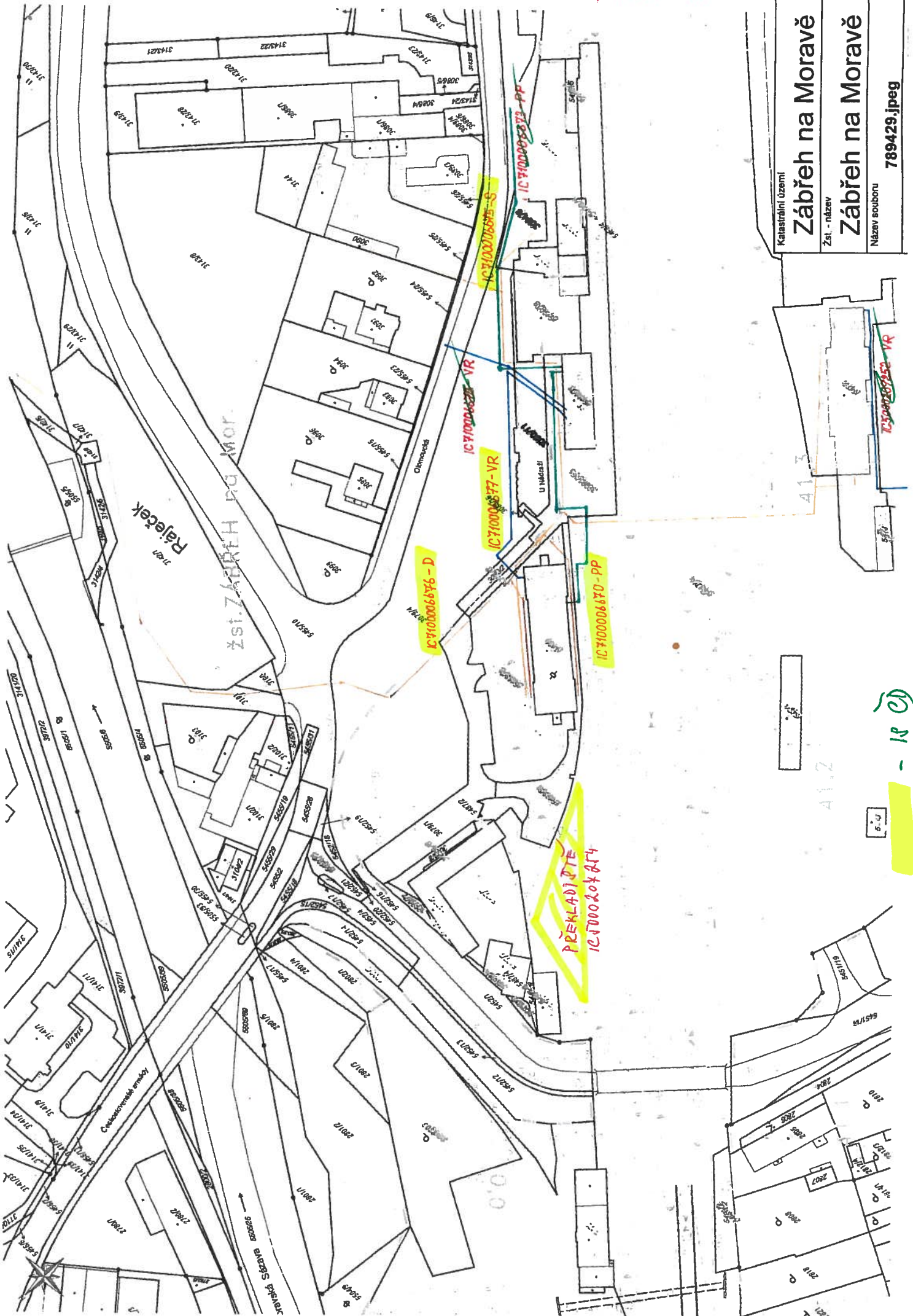
**Na vědomí**

--









Katastrální území	Zábřeh na Moravě
Zs. - název	Zábřeh na Moravě
Název souboru	789429.jpeg

- 18 01